



Tête de loup en "C" Lampo

Tête de loup en "C" avec accrochage système Lampo pour manches télescopiques et perches



Jack Lampo (réf. 00008546-7) en option

Informations techniques

référence	notes	cm	C	pcs	kg	m ³
00005000E	fibre PET 5,5 cm		<input checked="" type="checkbox"/>	12	2	0,035

SYSTÈME

Tête de loup pour le dépoussiérage des surfaces difficiles à atteindre
Idéal pour éliminer les toiles d'araignées

Avantages

- **Performant** : rend les opérations de nettoyage plus faciles et plus rapides, car il est possible d'atteindre facilement les surfaces élevées
- **Sûr** : reste fermement accroché au manche pendant l'utilisation, évitant ainsi les détachements accidentels

Compatibilité

Peut être utilisé avec un manche télescopique ou une perche avec filetage italien



Produits complémentaires



Perche 3 pièces



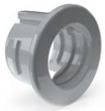
Perche 2 pièces



Manche télescopique



Jack Lampo



Adaptateur filetage américain

Variantes



Tête de loup ovale Lampo